



ASSOCIATION RÉGIONALE POUR
L'INSERTION & L'AUTONOMIE 38



S.A.V.S.

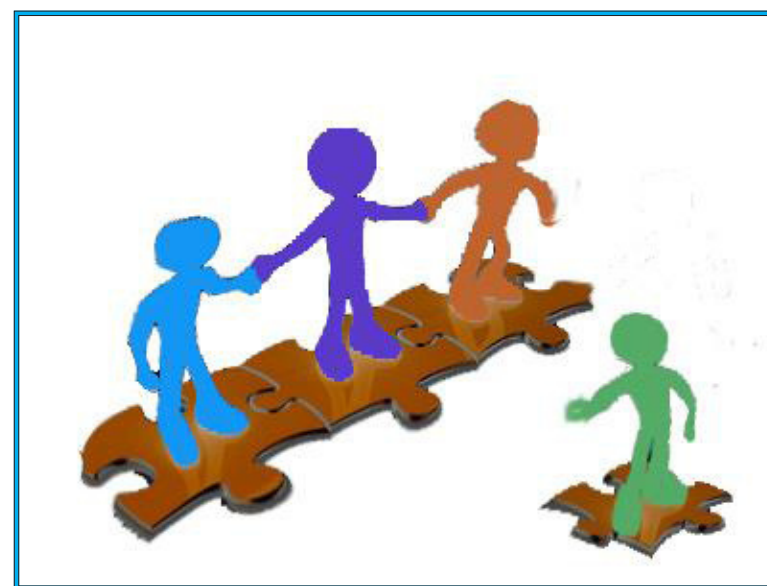
Service d'Accompagnement
à la Vie Sociale

C'est aussi :

- Un Foyer-Logement
- Un Service d'Activité de Jour
- Une Permanence d'Accueil Approfondie Territorialisée

Établissement :

Résidence Les Glycines
5, avenue de Saint-Vérand 38160 Saint-Marcellin
Tél. : 04 76 38 05 85 - Fax : 04 76 64 05 72
Mail : accueil@services-aria38.net



5, avenue de Saint-Vérand
38160 Saint-Marcellin
Standard : 04 76 38 05 85 - Fax : 04 76 64 05 72
Mail : savs@services-aria38.net



Pour Qui ?

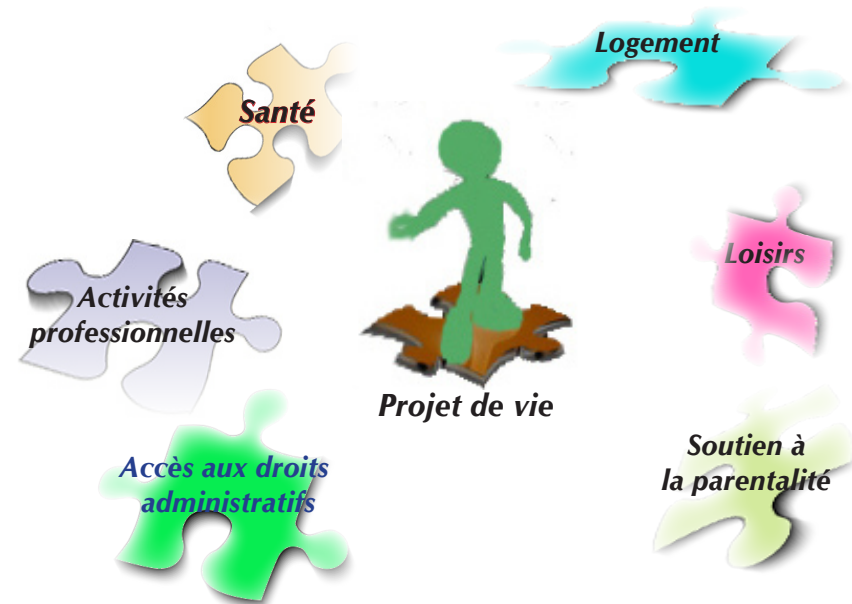
- Les adultes en situation de handicap, de 18 à 60 ans (dérogation possible suivant la situation).
- Les personnes domiciliées en Isère, sur les territoires "Sud Grésivaudan" et "Vercors".



Pour Quoi ?

- Contribuer à la réalisation du projet de vie des personnes adultes, en situation de handicap, par un accompagnement adapté.
- Favoriser le maintien ou la restauration de leurs liens familiaux, sociaux, scolaires, universitaires ou professionnels.
- Faciliter l'accès à l'ensemble des services offerts par la collectivité.

Domaines d'intervention



- Accueil des personnes en entretien individuel et confidentiel.
- Déplacement à domicile possible.
- Accompagnement sur les démarches extérieures.

Modalités d'admission

- L'admission, la durée et le renouvellement de l'accompagnement sont soumis à l'orientation de la Commission des Droits et de l'Autonomie des Personnes Handicapées (CDAPH).