



ASSOCIATION RÉGIONALE POUR
L'INSERTION & L'AUTONOMIE 38

C'est aussi :

- Un Foyer-Logement
- Un Service d'Accompagnement à la Vie Sociale
- Une Permanence d'Accueil Approfondie Territorialisée

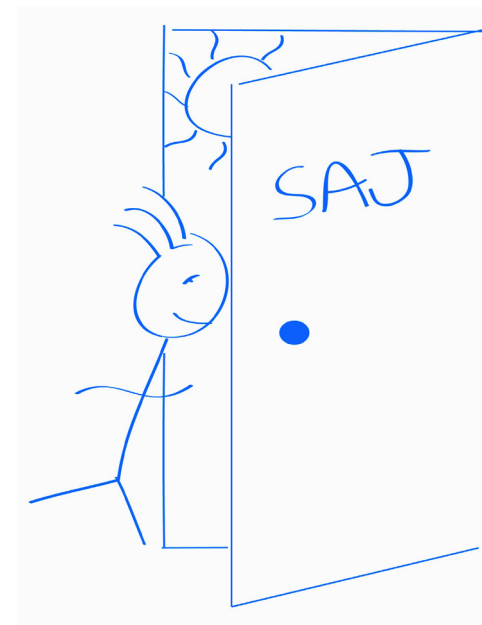
Établissement :

Résidence Les Glycines
5, avenue de Saint-Vérand 38160 Saint-Marcellin
Tél. : 04 76 38 05 85 - Fax : 04 76 64 05 72
Mail : accueil@services-aria38.net



S.A.J

Service d'Activité de Jour



15, avenue des Alpes
38160 Saint-Marcellin

Standard : 04 76 36 56 56 - Fax : 04 76 36 07 17

Mail : saj@services-aria38.net



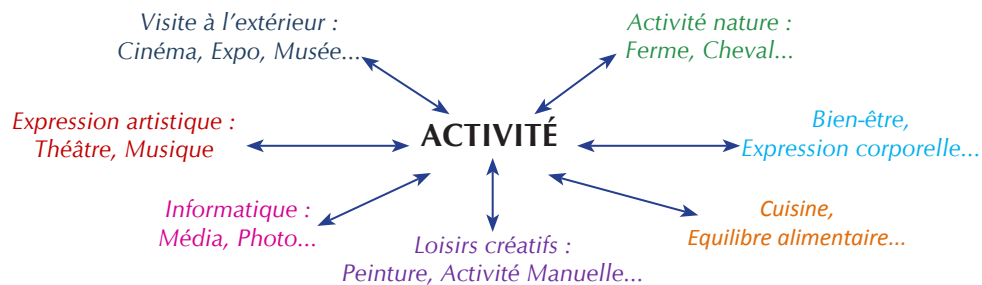
Pour Qui ?

- Les adultes en situation de handicap, de 18 à 60 ans (dérogation possible suivant la situation).
- Les personnes domiciliées en Isère, sur le territoire "Sud Grésivaudan".



Pour Quoi ?

- Permettre aux personnes adultes, en situation de handicap, de participer à des activités favorisant l'insertion sociale dans l'environnement culturel, associatif...

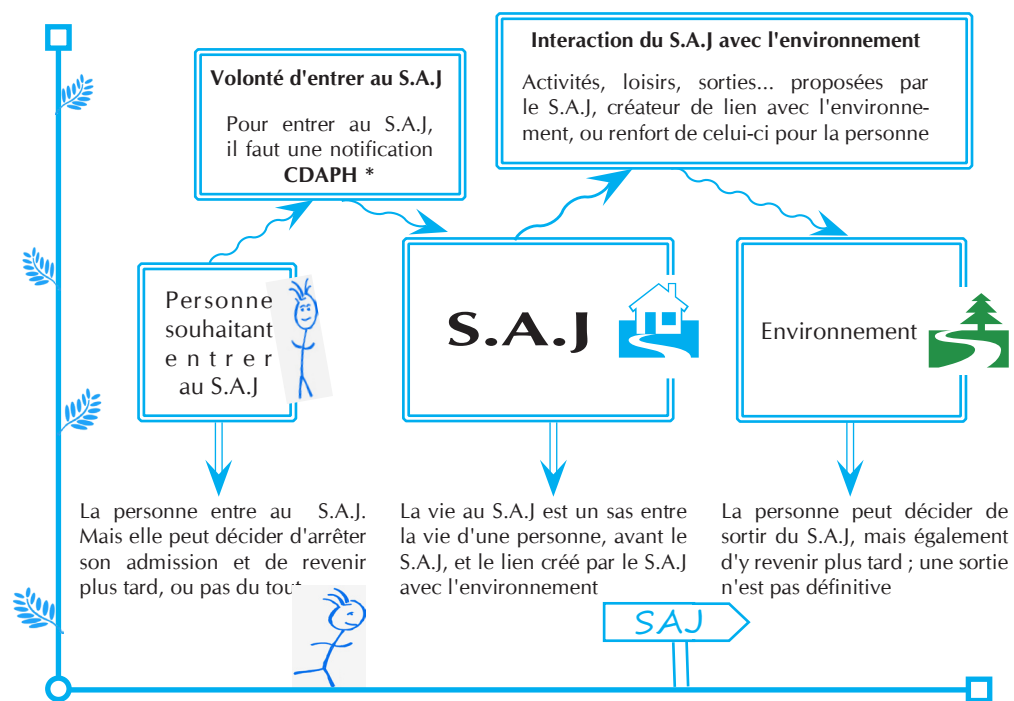


Domaines d'intervention

- Accueil en journée du lundi au vendredi.
- Élaboration et suivi du projet d'accompagnement personnalisé.
- Encadrement d'activités collectives.

Modalités d'admission

Le S.A.J, passerelle entre "chez soi" et l'environnement



* CDAPH : Commission des Droits et de l'Autonomie des Personnes Handicapées